

# PSE

Programa de  
Saúde nas Escolas

# XÔ DENGUE

ÁGUA



PESSOA  
INFECTADA



Seja esperto em  
- Não jogar  
- Não deixar  
- Não deixar

OLHO

Programa de  
Saúde nas Escolas

**E**m parceria com a Secretaria Municipal de Saúde e a Secretaria Municipal de Educação, o IABAS administra o Programa de Saúde nas Escolas, do qual fazem parte 151 escolas do amanhã, 8 espaços de desenvolvimento infantil e a Escola Municipal Tasso da Silveira. Através dessa parceria, o Instituto disponibiliza salas de saúde para primeiros atendimentos a mais de 100 mil alunos.

Elo de interlocução entre as escolas e creches da rede municipal de ensino e a Estratégia de Saúde na

Família, o programa desenvolve atividades que garantem o acesso da comunidade escolar aos serviços de saúde, beneficiando alunos que estudam e moram em regiões menos favorecidas e com menor Índice de Desenvolvimento Humano (IDH).

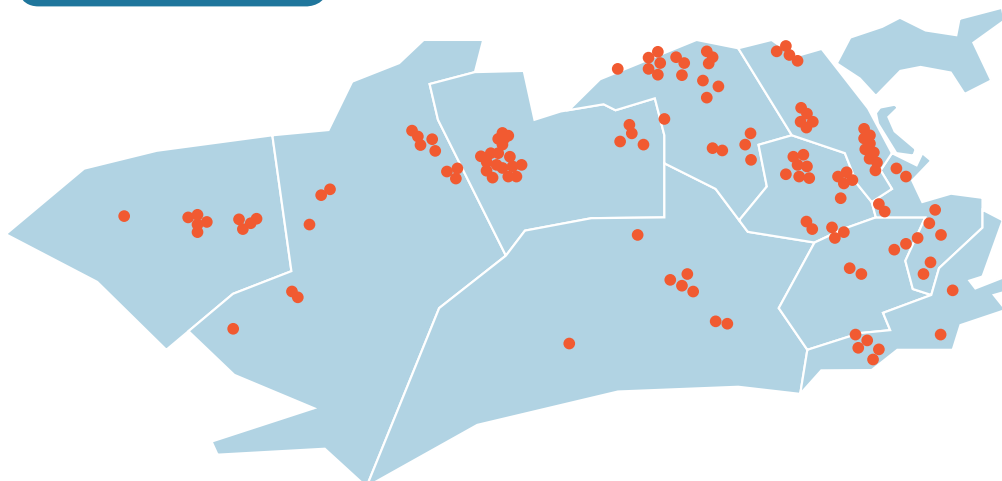
É também função do Programa garantir visitas regulares dos profissionais das unidades móveis de saúde às escolas, de forma a realizarem avaliações médicas e odontológicas nas suas áreas de responsabilidade. Quando necessário, o Programa também articula junto com a rede pública de saúde o atendimento

de demandas que não têm resolução no espaço escolar, além de gerar banco de dados diários sobre os alunos atendidos.

A satisfação da população com o atendimento oferecido pelas equipes de saúde, somada à eficiência no gerenciamento dos serviços e à capacidade técnicoassistencial, permitiram ao IABAS a efetiva articulação entre os níveis assistenciais da atenção básica e da emergência, garantindo atendimento aos moradores do Rio de Janeiro, nas unidades de saúde; aos idosos, em suas residências; e aos alunos, em suas escolas.

## UNIDADES ESCOLARES COM ATUAÇÃO DO IABAS

### CIDADE DO RIO DE JANEIRO



**160**

unidades escolares  
atendidas

**MAIS DE  
109.000**

alunos atendidos  
por mês

## AÇÕES DE PROMOÇÃO E PREVENÇÃO EM SAÚDE

- Apoio e vigilância das crianças e adolescentes portadores de doenças crônicas e deficiências.
- Prevenção do Tabagismo / Ambiente livre de fumo.
- Inclusão da Saúde no Projeto Político Pedagógico.
- Promoção da cultura de prevenção nas escolas.
- Promoção de Saúde Ambiental e Desenvolvimento.
- Local Sustentável.
- Promoção da atividade física.
- Atividades que fortaleçam vínculos familiares e comunitários.
- Promoção e apoio ao Aleitamento Materno.
- Prevenção da violência contra a criança e adolescente.
- Alimentação e hábitos saudáveis.

## NÚMEROS DO PSE

**5.120**

atendimentos realizados por mês

**8.000**

avaliações realizadas por mês

**13.000**

alunos por equipe (aproximadamente)

**6.000**

professores e funcionários

## EQUIPE PSE

**1**

Coordenador Geral

**5**

Coordenadores Sanitaristas

**9**

Analistas

**6**

Técnicos Administrativos

**160**

Técnicos de Educação e Saúde

**9**

Unidades móveis

Equipe multidisciplinar de saúde:

**18**

Médicos

**18**

Dentistas

**9**

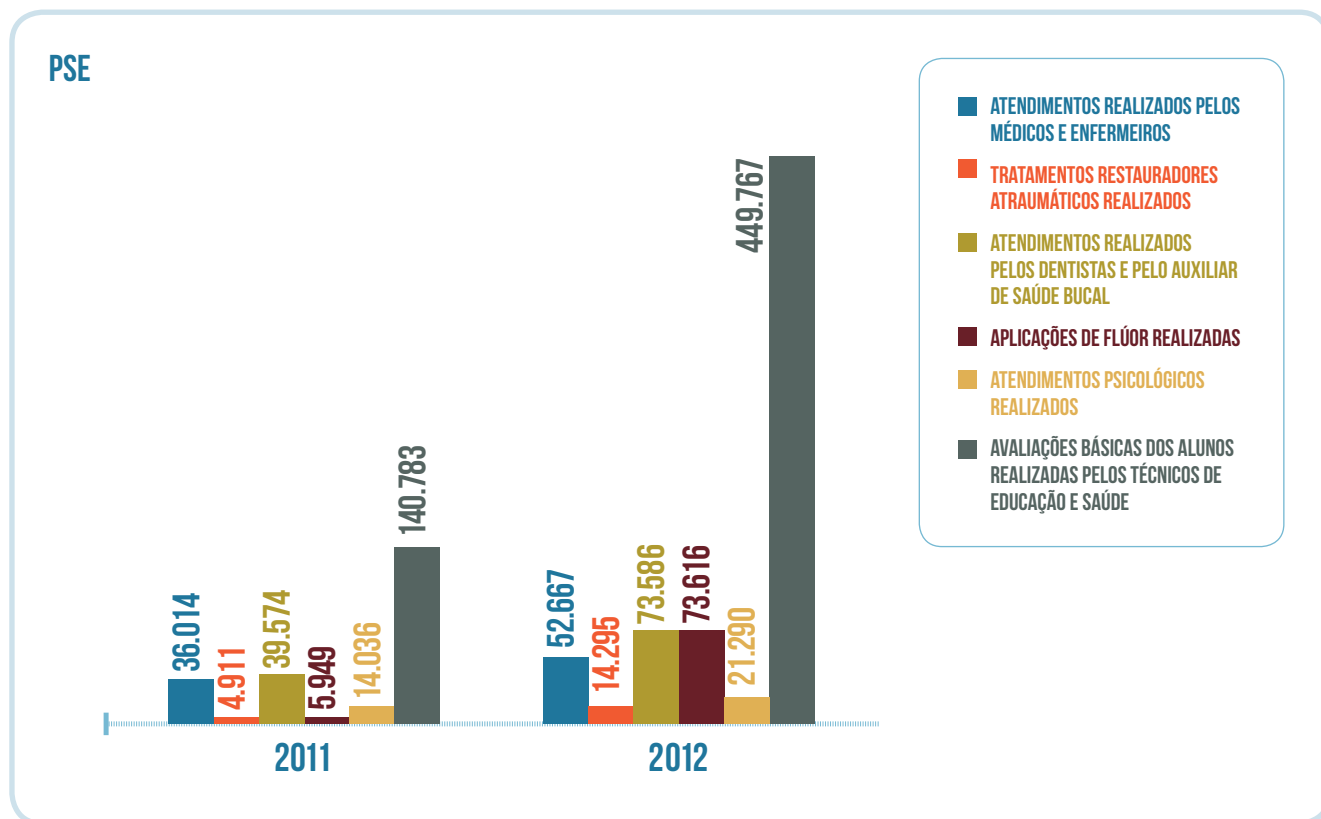
Psicólogos

**9**

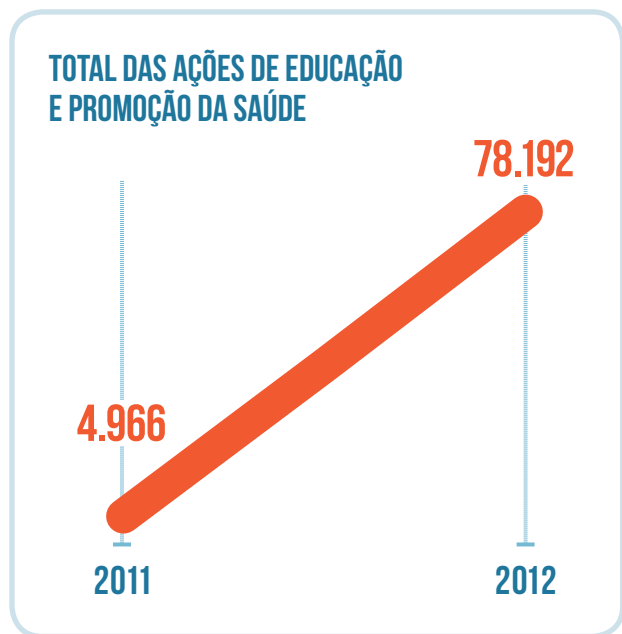
Enfermeiros

**9**

Auxiliares de Saúde Bucal



Fonte: cadastro IABAS.



Fonte: cadastro IABAS.



## AÇÕES EDUCATIVAS

No ano de 2012, a equipe do PSE realizou diversas ações educativas de prevenção e promoção de saúde. Entre as palestras realizadas, destaque para as que abordaram temas como higiene, pediculose, tabagismo, Doenças Sexualmente Transmissíveis (DST), alimentação saudável, saúde bucal (escovação sistemática) e violência.

Também foram encenadas peças teatrais que abordaram diversos assuntos escolhidos pela direção das escolas e de acordo com a demanda local, como drogas, gravidez na adolescência, bullying, escolha profissional e manipulação/acúmulo/reciclagem do lixo urbano.

No mês de março, o PSE iniciou a campanha contra a obesidade infantil, do Ministério da Saúde. Profissionais do Programa pesaram e mediram 22.500 alunos, calculando seus Índices de Massa Corpórea (IMC), e, a partir da análise destas informações, definiram estratégias específicas de abordagem do tema em cada unidade.

Toda primeira sexta-feira do mês, os profissionais do PSE também realizaram caminhadas contra a dengue junto com a comunidade escolar e a equipe das unidades de saúde vinculadas às escolas. O objetivo foi identificar possíveis focos de proliferação do mosquito transmissor da doença no entorno das unidades. O assunto também foi abordado em dinâmicas, teatros, palestras e em “caças” aos focos do mosquito dentro das escolas.





Quando meu filho caiu na escola, a equipe móvel do Programa de Saúde nas Escolas me ajudou muito. Fiquei maravilhada e satisfeita com a atenção”

Aline da Silva, mãe de um aluno do CIEP Eng. Wagner Gaspar Emery



Trabalho aqui na área de limpeza há três anos e já vi muita coisa acontecer. Antes, era muito difícil a situação. Com o Saúde nas Escolas, melhorou bastante”

Mirian Seabra, funcionária da Comlurb





“ O Saúde nas Escolas auxilia pais e professores, seja no primeiro atendimento, depois de um acidente escolar, ou encaminhando as crianças que chegam à escola com problemas de saúde para o tratamento com um especialista”

Patrícia Sanabre, professora



“ Através das palestras, muitos alunos foram orientados sobre a descoberta de doenças crônicas e sobre primeiros socorros, contribuindo para sua conscientização e a dos responsáveis da escola”

Marcela Pestana, diretora da Escola Municipal Constantino Magalhães