



IABAS

MEMORIAL DESCRITIVO – SEGURANÇA DO TRABALHO

Relatório de Segurança do Trabalho – IABAS, referente as instalações de Equipamentos de Combate a Incêndio e condições de Segurança do Trabalho, destinados aos serviços de atendimento à saúde.

INSTALAÇÃO DE EQUIPAMENTO DE COMBATE A INCÊNDIO

4º andar – Aquisição e instalação completa de extintores, placas de identificações fotoluminescentes, placas de rotas de fugas e luzes de emergência, sendo no total:
(Fotos 2 e 3 do local – página 05).

- 01 extintor de Gás Carbônico – CO₂,
- 02 extintores de Água Pressurizada,
- 01 extintor de Pó Químico Seco,
- 02 Luzes de Emergência,
- 02 placas Porta Corta Fogo,
- 01 placa Extintor CO₂,
- 02 placas Água Pressurizada,
- 01 placa Pó Químico,
- 01 placa Hidrante,
- 02 placas Saída,
- 02 placas Saída (lado direito),
- 02 placas Saída (lado esquerdo),
- 02 placas Escada Desce (lado direito),
- 02 placas Escada Desce.

3º andar – Aquisição e instalação completa de extintores, placas de identificações fotoluminescentes, placas de rotas de fugas e luzes de emergência, sendo no total:
(Fotos 7 e 8 do local – página 05).

Obs. Neste andar será também instalado o setor de Tecnologia da Informação – T.I. (Foto 9 do local – página 05).

- 02 extintor de Gás Carbônico – CO₂,
- 02 extintores de Água Pressurizada,
- 01 extintor de Pó Químico Seco,
- 02 Luzes de Emergência,



- 02 placas Porta Corta Fogo,
- 02 placas Extintor CO2,
- 02 placas Água Pressurizada,
- 01 placa Pó Químico,
- 01 placa Hidrante,
- 02 placas Saída,
- 02 placas Saída (lado direito),
- 02 placas Saída (lado esquerdo),
- 02 placas Escada Desce (lado direito),
- 02 placas Escada Desce.

2º andar – Aquisição e instalação completa de extintores, placas de identificações fotoluminescentes, placas de rotas de fugas e luzes de emergência, sendo no total:
(Fotos 10, 11 e 12 do local – página 06).

- 01 extintor de Gás Carbônico,
- 02 extintores de Água Pressurizada,
- 01 extintor de Pó Químico Seco,
- 02 Luzes de Emergência,
- 02 placas Porta Corta Fogo,
- 01 placa Extintor CO2,
- 02 placas Água Pressurizada,
- 01 placa Pó Químico,
- 01 placa Hidrante,
- 02 placas Saída,
- 02 placas Saída (lado direito),
- 02 placas Saída (lado esquerdo),
- 02 placas Escada Desce (lado direito),
- 02 placas Escada Desce.

1º andar – Aquisição e instalação completa de extintores, placas de identificações fotoluminescentes, placas de rotas de fugas e luzes de emergência, sendo no total:
(Fotos 13 e 14 do local – página 06).

- 01 extintor de Gás Carbônico – CO2,



IABAS

- 02 extintores de Água Pressurizada,
- 01 extintor de Pó Químico Seco,
- 02 Luzes de Emergência,
- 02 placas Porta Corta Fogo,
- 01 placa Extintor CO2,
- 02 placas Água Pressurizada,
- 01 placa Pó Químico,
- 01 placa Hidrante,
- 02 placas Saída,
- 02 placas Saída (lado direito),
- 02 placas Saída (lado esquerdo),
- 02 placas Escada Desce (lado direito),
- 02 placas Escada Desce.

Térreo - Recepção – Libero Badaró – Aquisição e instalação completa de extintores, placas de identificações fotoluminescentes, placas de rotas de fugas e luzes de emergência, sendo no total: (Fotos 20 e 21 do local, página 7).

- 01 extintor Gás Carbônico – CO2,
- 01 Luz de Emergência
- 01 placa Hidrante,
- 01 placa Extintor CO2,

Térreo - Recepção – Praça do Patriarca – Aquisição e instalação completa de extintores, placas de identificações fotoluminescentes, placas de rotas de fugas e luzes de emergência, sendo no total: (Fotos 20 e 21 do local, página 7).

Obs. Neste andar será também instalado o abrigo de Resíduos Comum e Infectante.

- 01 extintor Água Pressurizada,
- 01 extintor Gás Carbônico – CO2,
- 01 extintor Pó Químico Seco,
- 02 Luzes de Emergência,
- 01 placa Extintor Água Pressurizada,
- 01 placa Extintor CO2,
- 01 placa extintor Pó Químico Seco,

- 02 placas Hidrantes,
- 03 placas Saída Direita,
- 03 placas Saída Esquerda,
- 01 placa de Saída Cadeirante.
- 01 placa Resíduo Infectante,
- 01 placa Resíduo Comum

Térreo - Farmácia – Praça do Patriarca – Aquisição e instalação completa de extintores, placas de identificações fotoluminescentes, placas de rotas de fugas e luzes de emergência, sendo no total: (Fotos 18 e 19 do local, página 7).

- 01 extintor Gás Carbônico – CO₂,
- 01 extintor Água Pressurizada,
- 01 extintor de Pó Químico Seco,
- 02 Luzes de Emergência,
- 01 placa extintor CO₂,
- 01 placa extintor Água Pressurizada,
- 01 placa extintor Pó Químico,
- 02 placas de Saída,
- 02 placa de Saída Esquerda.

Subsolo – Aquisição e instalação completa de extintores, placas de identificações fotoluminescentes, placas de rotas de fugas e luzes de emergência, sendo no total: (fotos 22 e 23 do local, página 8).

- 03 extintores Gás Carbônico – CO₂,
- 01 extintor de Água Pressurizada,
- 03 extintores de Pó Químico Seco,
- 03 placas extintor CO₂,
- 01 placa extintor Água Pressurizada,
- 03 placas extintor Pó Químico,
- 07 placas Saída Esquerda,
- 06 placas Saída Direita,
- 06 Placas Saída.



IABAS

Outras Recomendações Necessárias:

Não foi possível a identificação da existência de gerador de energia, o sistema de bomba de incêndio do prédio e também o Sistema de Proteção contra Descargas Atmosféricas (SPDA) . Sendo também que se faz necessário a revisão do funcionamento dos hidrantes, luzes de emergências das escadas e de todo o equipamento de alarme de incêndio.

Nos degraus das escadas entre o 4º andar até o 1º subsolo se faz necessária a instalação de fitas antiderrapantes. (Fotos 4, 5 e 6 do local – página 05).

Está sendo solicitado também 10 suportes de piso do tipo aramado para os extintores que não forem possíveis a sua instalação nas paredes.

Necessária também a instalação de proteção contra queda de Lâmpadas das luminárias do hall dos elevadores (foto 12 – página 06).

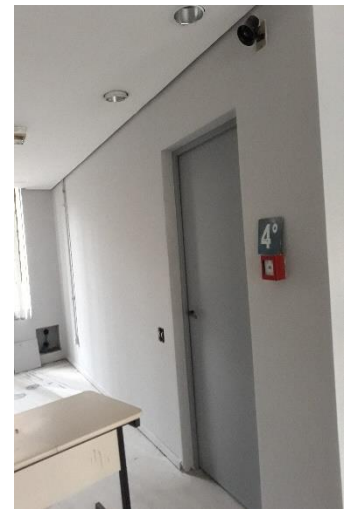
Relatório Fotográfico:



FACHADA DO PRÉDIO 1



4º ANDAR – SAÍDA DE EMERGÊNCIA E AQUISIÇÃO DE EQUIPAMENTO
2 E 3





IABAS



ESCALADA DE SAÍDA DE EMERGÊNCIA E DE ACESSO AOS ANDARES – PADRÃO DE TODO O PRÉDIO 4, 5 E 6



3º ANDAR - SAÍDA DE EMERGÊNCIA E AQUISIÇÃO DE EQUIPAMENTO 7 E 8

SALA DE T.I. 9



IABAS



2º ANDAR - SAÍDA DE EMERGÊNCIA E AQUISIÇÃO DE EQUIPAMENTO 10, 11 E 12



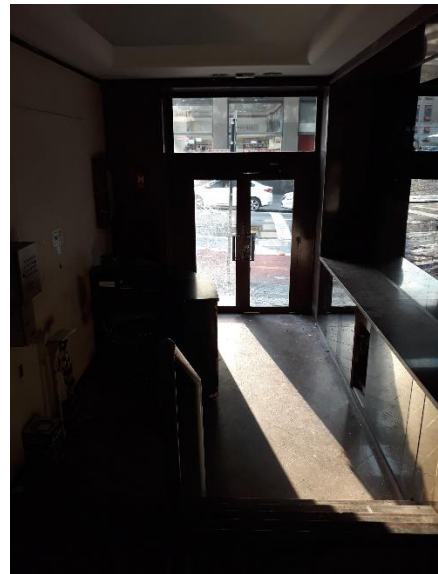
1º ANDAR – SAÍDA DE EMERGÊNCIA E AQUISIÇÃO DE EQUIPAMENTO 13 e 14



IABAS



PROTEÇÃO LÂMPADAS – 15



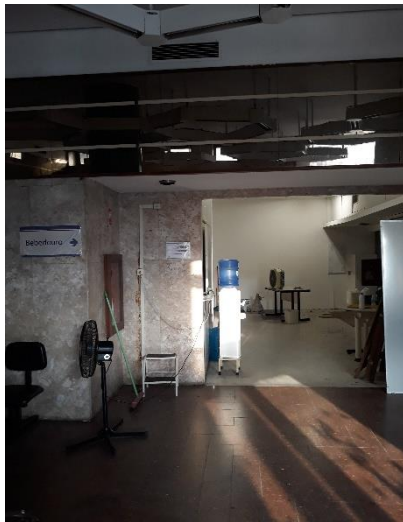
TÉRREO RECEPÇÃO – LIBERO BADARÓ – 16 E 17



IABAS



TÉRREO FARMÁCIA – PRAÇA DO PATRIARCA – 18 E 19



TÉRREO RECEPÇÃO – PRAÇA DO PATRIARCA – 20 E 21



IABAS



SUBSOLO

CONSIDERAÇÕES

Levantamento das necessidades de aquisições e instalações dos equipamentos de combate a incêndio e condições de segurança do trabalho, foram identificadas em visita técnica realizada no dia 05/04/2018, sendo possível sofrer algumas alterações necessárias de acordo com as modificações dos escopos de mudança nos andares de acordo com os serviços específicos.

REFERÊNCIAS

Instrução Técnica do Corpo de Bombeiros-SP – I.T. 21 (Extintores de Incêndio, Instrução Técnica do Corpo de Bombeiros-SP – I.T. 18 (Luz de Emergência, Norma Regulamentadora – N.R. 23 (Proteção Contra Incêndios).